

A close-up photograph of a lion's face, focusing on its eye. The eye is a striking yellow-gold color. Overlaid on the eye is a complex, multi-faceted geometric pattern in shades of black, grey, and yellow, resembling a stylized 'A' or a similar symbol. The background is a blurred green, suggesting a natural outdoor setting.

**Powerful by nature.**

## Ein “Biest” für jede Anforderung

Ganz gleich, in welcher Betriebsumgebung Sie arbeiten, welche Märkte oder Anwendungen Sie haben, ob Sie auf hohe Produktivität, Qualität oder Vielseitigkeit Wert legen - wir haben das richtige Drucksystem für Sie.

**AGFA** 

# > Ein "Biest" für jede Anforderung

m<sup>2</sup>/ Stunde

D r u c k g e s c h w i n d i g k e i t

7000

SPEEDSET  
**ORCA**  
1060



High-Speed  
Single-Pass  
Inkjetdrucksystem



1500

ONSET  
**PANTHERA**  
FB3216



Flachbett



1300

JETI  
**TAURO**  
H3300



Hybrid



700

JETI  
**CONDOR**  
RTR5200



Rollendrucksystem



300

JETI  
**BRONCO**  
H3300



Hybrid



Oberon RTR3300

Rollendrucksystem → →

200

ANAPURNA  
**CIERVO**  
FAMILY



Hybrid



Anapurna RTR3200

Rollendrucksystem →

100

Anapurna FB2540

Flachbett →

# > Warum Agfa

## Inkjet Experten

Die Agfa-Gruppe ist ein führendes Unternehmen im Bereich Imaging-Technologie und IT-Lösungen mit über 150 Jahren Erfahrung. **Seit mehr als zwei Jahrzehnten entwickeln und produzieren wir hochmoderne Drucksysteme**, die es Druckdienstleistern ermöglichen, sowohl vielseitiger als auch (kosten)effizienter zu werden.

## Beste Gesamtbetriebskosten

Tinten, Druckköpfe, Materialien und Farbmanagement Software sind perfekt aufeinander abgestimmt, um punktgenaue Druckqualität, zuverlässige Produktion, optimierte Nutzung der Verbrauchsmaterialien und geringen Wartungsaufwand zu gewährleisten. Kurzum: Wir garantieren Ihnen die bestmöglichen Betriebskosten.

## One-stop shop

Entscheiden Sie sich für eine Komplettlösung von einem einzigen Anbieter: Drucksystem, Software, Tinten, Service und Support. Wir bieten Ihnen auch attraktive Finanzierungsmöglichkeiten an.

## Spot-on inks

- > Großer Farbraum
- > Geringer Tintenverbrauch dank "Thin Ink Layer"-Technologie
- > Zuverlässiges Jettingperformance und Konsistenz von Charge zu Charge
- > Hohe Kratz- und UV-Beständigkeit
- > Hochgradig deckendes Weiß
- > Option: Primer
- > Entspricht den Gesundheits- und Umweltstandards, wie z.B. GREENGUARD Gold



## Asanti Workflow & Farbmanagement

- > Rationalisiert den Druckprozess von der Druckvorstufe bis zur Produktion
- > Garantiert eine fehlerfreie Auftragsabwicklung und konsistente Farbwiedergabe
- > Parameterbasierte, kalibrierte Druckmodi ermöglichen eine automatische Auftragserstellung
- > Das Production Dashboard bietet einen Überblick über den Auftragsstatus sowie den Tinten- und Medienverbrauch
- > Enthält die neueste Adobe PDF Print Engine

Weitere Software Optionen:

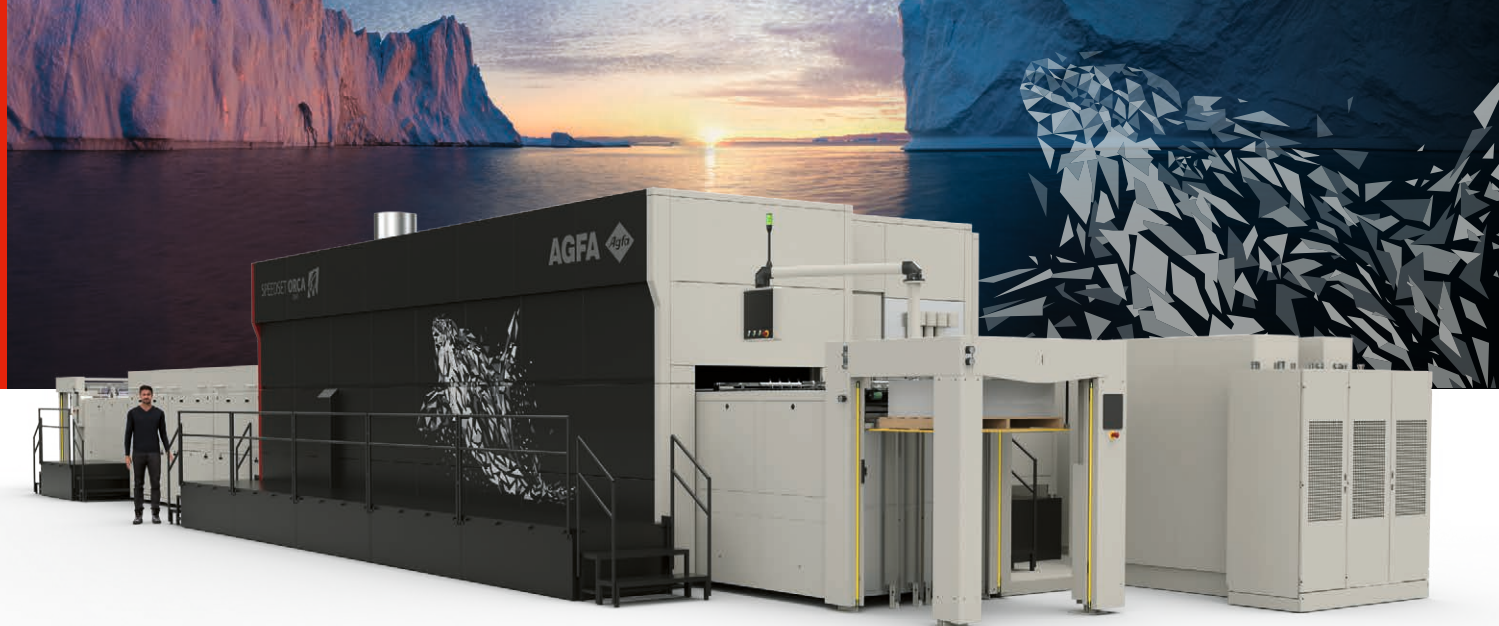
- > **Asanti StoreFront**  
cloud-basierte Web-to-Print Lösung
- > **PrintSphere**  
cloud-basiertes Filesharing
- > **PrintTune**  
Druckstandardisierung

## Schulung und Support

- > Weltweiter Support minimiert Ausfallzeiten durch schnelle Reaktionszeiten, zusätzlich Fehlerbehebung per Remote
- > Umfassende, auf Ihre Bedürfnisse zugeschnittene, Schulungen während der Installation und Produktion
- > Ihr Feedback prägt unsere Partnerschaft

Kontaktieren Sie Ihr lokales Sales & Support Team: [www.agfa.com/printing/worldwide](http://www.agfa.com/printing/worldwide)





# SpeedSet Orca

High-Speed Single-Pass Inkjetdrucksystem → → → → → → →  
 Bis zu 11.000 B1 Bögen/ Stunde | Bis zu 1.060 x 750 mm – 41,7 x 29,5”  
 CMYK (bis zu 7 Farben optional) + Primer + Lack



## Ihre Vorteile

- > **Produktivität:** Der Orca druckt beeindruckende 11.000 B1 Bögen pro Stunde und ist damit eine der schnellsten digitalen Verpackungsdrucksysteme auf dem Markt.
- > **Kosteneffizienz:** Der Orca bietet im Vergleich zum Offsetdruck überzeugende Kostenvorteile dank kürzerer Rüstzeiten, minimiertem Materialabfall, effizientem Druck variabler Daten und dem Wegfall der Plattenerstellung für jede Farbe. Der Orca unterstützt Ihre Produktionsanforderungen und steigert Ihre gesamte Produktionseffizienz.
- > **Unschlagbar schnell:** Dank des "Right-First-Time"-Vorteils des Digitaldrucks ist eine schnelle Inbetriebnahme und ein nahtloser Auftragswechsel möglich, was den On-Demand-Druck unterstützt, mit dem Sie verschiedene Verpackungsdesigns in Rekordzeit in die Regale bringen können.
- > **Offset-ähnliche Druckqualität:** Mit einer Auflösung von 1.200 dpi gewährleistet der Orca eine gestochen scharfe Textwiedergabe. Außerdem verfügt er über einen großen Farbraum, der den Industriestandards entspricht.
- > **Nachhaltige Lösung:** Der Orca verwendet die umweltfreundlichen wasserbasierten Pigmenttinten, Primer und Lacke von Agfa und produziert Drucke, die recycelbar sind und den Vorschriften zur Lebensmittelsicherheit entsprechen. Als Digitaldrucksystem ermöglicht er Ihnen außerdem Druckaufträge mit minimalem Verbrauchsmaterial oder Substraten.
- > **Geringer Tintenverbrauch:** Der digitale Auftrag des wasserbasierten Primers mit minimaler Nassschichtdicke verbessert die Bildqualität, erweitert den Farbraum und minimiert den Tintenverbrauch. Der Digitaldruck sowohl des Primers als auch des Lacks ermöglicht einen selektiven Auftrag der entsprechenden Bereiche.
- > **Differenzierung:** Mit einer vollständig digitalen Lösung können Sie jeden Druck individuell anpassen oder personalisieren, was die Produktdifferenzierung erleichtert.

## Perfekt für

Eine breite Palette von Materialien, die von Faltkarton und Microflute bis hin zu verschiedenen Papiersorten reicht, macht es optimal geeignet für den Einzelhandel oder regalfertige Lebensmittel- und Getränkeverpackungen. Mit einer Materialdicke von 0,2 mm Papier bis 2 mm Microflute werden die unterschiedlichsten Anwendungsanforderungen abgedeckt.





NEU

# Onset Panthera FB3216



Flachbett → → → → →

bis zu 1.514 m<sup>2</sup>/ Stunde – 16.297 ft<sup>2</sup>/ Stunde (283 Platten/ Stunde)

Bis zu 322 x 160 cm - 127 x 63"

Automatisierung

## Ihre Vorteile

- > Robuste Konstruktion für das Drucken rund um die Uhr mit beeindruckender Produktivität und Druckqualität
- > Vielseitiges Drucksystem: Bewältigt Sign- & Display- sowie Verpackungsaufträge auf einer Vielzahl von Materialien
- > Das page-wide System eliminiert den Aufbau von bidirektionalen Durchgängen für gleichmäßigere, streifenfreie Drucke.
- > Auftragseinrichtung in 30 Sekunden dank automatisierter Roboter-Endeffektoren und UV-Lampenblenden sowie fortschrittlicher Vakuumtischtechnologie
- > Mehrere Automatisierungsoptionen - einschließlich Loader und Roboter - für unterschiedliche Anforderungen in der Produktion und der Materialhandhabung
- > Großer Farbraum und High-Gloss Modi für besonders eindrucksvolle Drucke
- > LED-Härtung: sofortiger Betrieb, geringerer Energieverbrauch und reduzierte Umweltbelastung

## Perfekt für

Retail POS Grafiken, Corrugated POP Displays, Wellpappe

### Behalten Sie die Kontrolle mit AgfaHub

- > Überwachen Sie die Leistung Ihres Panthera-Drucksystems in Echtzeit mit diesem webbasierten Tool. Verfolgen Sie den Tintenverbrauch, den Auftragsstatus und potenzielle Fehler für ein oder mehrere Drucksysteme - alles über Ihren Browser. AgfaHub lässt sich nahtlos in ERP/MIS-Systeme und andere RIP-Software integrieren und sorgt so für einen reibungslosen Betrieb.



# Jeti Tauro H3300 LED

Hybriddrucksystem → → → → →

Bis zu 1.280 m<sup>2</sup>/ Stunde – 13.778 ft<sup>2</sup>/ Stunde | Bis zu 330 cm – 130"

CCMMYYKK | CMYKck | CCMYKkck | CMYKkcmk - optional Weiß, Primer & Lack

Automatisierung | Aufrüstbare Geschwindigkeit



## Ihre Vorteile

- > Vielseitiges Drucksystem für Sign & Display sowie Verpackungen
- > Robuste Bauweise für die Produktion rund um die Uhr beeindruckender Produktivität
- > Preisgekrönte Bildqualität mit exzellenten Volltonfarben und einer neutralen Graubalance
- > Lack für zusätzliche Effekte
- > Verschiedene 'MAX'-Automatisierungsoptionen
  - Starre Materialien: Roboter, Anleger und/oder Stapler, automatischer Plattenanleger
  - Flexible Materialien: Roboter, Master-, Flex- und Lightrollenoption\*

\*Lightrolle nicht möglich beim XUHS

## Perfekt für

Wellpappe, Verpackung und Kartonagen, sowie eine Vielzahl von Sign- & Display Grafiken. Luxuriöse Verpackungen.

## Tauro H3300 Modelle

Tauro H3300 S	Tauro H3300 HS	Tauro H3300 UHS	Tauro XUHS
<ul style="list-style-type: none"> <li>&gt; Bis zu 450 m<sup>2</sup>/ Stunde – 4.844 ft<sup>2</sup>/ Stunde</li> <li>&gt; 4 Reihen Druckköpfe</li> <li>&gt; 6 Farben</li> <li>&gt; Vor Ort aufrüstbar auf eine 6-reihige CMYKck-Konfiguration</li> <li>&gt; Verfügbare Optionen: Weiß, Primer</li> </ul>	<ul style="list-style-type: none"> <li>&gt; Bis zu 680 m<sup>2</sup>/ Stunde – 7.319 ft<sup>2</sup>/ Stunde</li> <li>&gt; 6 Reihen Druckköpfe</li> <li>&gt; 4 oder 6 Farben:</li> <li>&gt; Verfügbare Optionen: Weiß, Primer, Lack</li> </ul>	<ul style="list-style-type: none"> <li>&gt; Bis zu 905 m<sup>2</sup>/ Stunde – 9.741 ft<sup>2</sup>/ Stunde</li> <li>&gt; 8 Reihen Druckköpfe</li> <li>&gt; 4, 6 oder 7 Farben</li> <li>&gt; Erweitertes Vakuum für den Verpackungsdruck</li> <li>&gt; Erweiterte Automatisierung</li> <li>&gt; Verfügbare Optionen: Weiß, Primer, Lack</li> </ul>	<ul style="list-style-type: none"> <li>&gt; Bis zu 1.280 m<sup>2</sup>/ Stunde – 13.778 ft<sup>2</sup>/ Stunde</li> <li>&gt; 12 Reihen Druckköpfe</li> <li>&gt; 4 oder 7 Farben</li> <li>&gt; Erweiterte Automatisierung</li> <li>&gt; Erweitertes Vakuum für den Verpackungsdruck</li> <li>&gt; Automatisierte, motorisierte Medienzuführung</li> <li>&gt; Verfügbare Optionen: Weiß, Primer, Lack</li> </ul>





# Jeti Condor RTR5200

Rollendrucksystem → → → →

Bis zu 672 m<sup>2</sup>/ Stunde – 7.233 ft<sup>2</sup>/ Stunde | Bis zu 528 cm – 208"

CMYK – Optional light cyan, light magenta, light black, Weiß & Lack

Automatisierung | Farben aufrüstbar

## Ihre Vorteile

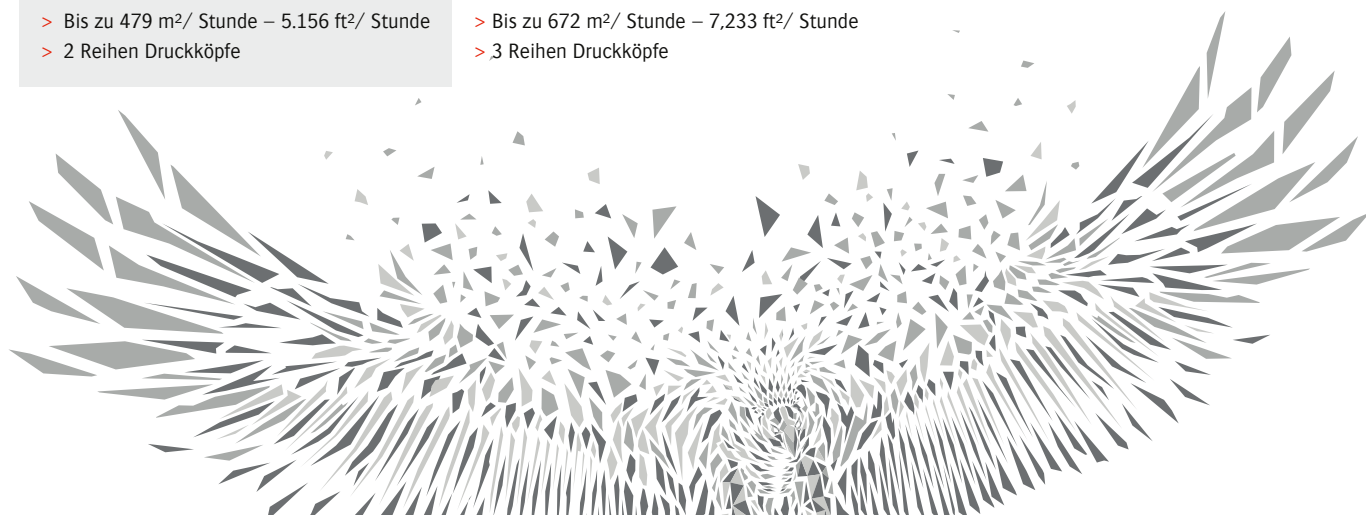
- > Höchste Bildqualität bei höchsten Geschwindigkeiten - native 7 pl Tropfengröße mit einer Auflösung von bis zu 1.200 dpi.
- > Einzelrolle, FreeFall und Doppel-/Mehrfachrolle (bis zu 3 Rollen à 63").
- > Schnelles und einfaches Einlegen von Materialien zur Verarbeitung einer Vielzahl flexibler Materialien.
- > Vielfältige Design- und Anwendungsmöglichkeiten dank der Option für Lack und der hervorragenden Druckleistung mit weißer Tinte im ein- und mehrschichtigen Druckmodus.
- > Verschiedene Lösungen für die Handhabung großer und schwerer Rollen.
- > Automatisiertes Meshkit.
- > Angesteuert mit unserer Asanti Workflow Software.
- > Niedrige Gesamtbetriebskosten (TCO) durch geringen Strom- und Tintenverbrauch und optionalen Tools, die Abfall, Arbeit und Platz einsparen.

## Perfekt für

Gebäudeverkleidungen, Wandverkleidungen, Multilayer Drucke wie Tag/Nacht Backlit & Banner, Messe- und Ausstellungsgrafiken, Grafiken für Fenster und Böden.

## Condor Modelle

Condor RTR5200 S	Condor RTR5200 HS
<ul style="list-style-type: none"> <li>&gt; Bis zu 479 m<sup>2</sup>/ Stunde – 5.156 ft<sup>2</sup>/ Stunde</li> <li>&gt; 2 Reihen Druckköpfe</li> </ul>	<ul style="list-style-type: none"> <li>&gt; Bis zu 672 m<sup>2</sup>/ Stunde – 7.233 ft<sup>2</sup>/ Stunde</li> <li>&gt; 3 Reihen Druckköpfe</li> </ul>





# Jeti Bronco H3300

Hybriddrucksystem → → →

Bis zu 248 m<sup>2</sup>/ Stunde – 2.669 ft<sup>2</sup>/ Stunde | Bis zu 330 cm – 130"

CMYKcm & Weiß

## Ihre Vorteile

- > Baut auf der bewährten Zuverlässigkeit der Hard- und Software der Jeti Tauro Hybriddrucksysteme.
- > Druckt eine Vielzahl von Sign- & Displayaufträgen in sechs Farben plus Weiß, mit optionalem Primer.
- > Der kontinuierliche Platteneinzug steigert die Produktivität.
- > Unabhängiger Doppelrollendruck ermöglicht das gleichzeitige Bedrucken von unterschiedlich großen Rollen oder verschiedenen Materialien.

## Perfekt für

Eine große Auswahl an Grafiken für Sign & Display.







# Oberon RTR3300

Rollendrucksystem → →

Bis zu 224 m<sup>2</sup>/ Stunde – 2.411 ft<sup>2</sup>/ Stunde | Bis zu 330 cm – 130"

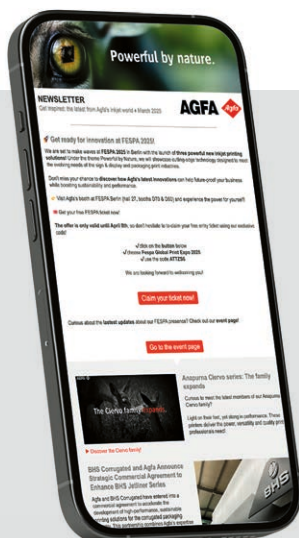
CMYK + Weiß oder CMYKcm

## Ihre Vorteile

- > Optimale Mediennutzung durch zahlreiche intelligente Funktionen.
- > Liner-freies Drucken von Mesh.
- > Option für Doppelrollendruck für höhere Produktivität.
- > Sanfte Tonwertwiedergabe und gestochen scharfe Texte.
- > Hervorragender Bedienkomfort mit FreeFall Option.

## Perfekt für

Eine große Auswahl an Grafiken für Sign & Display, einschließlich selbstklebendem Vinyl, Klebefolie, Backlit Film und Mesh.



## Seien Sie der Erste, der erfährt, was in der Welt des Inkjetdrucks passiert!

Abonnieren Sie unseren monatlichen Newsletter und erhalten Sie die neuesten Informationen von Agfa direkt in Ihren Posteingang. Von innovativen Produkteinführungen über exklusive Veranstaltungen bis hin zu inspirierenden Erfolgsgeschichten – bleiben Sie auf dem Laufenden und immer einen Schritt voraus.

> Melden Sie sich jetzt an und entdecken Sie, was Agfa für Sie bereithält!



# Anapura Serie

Die Anapura Serie besteht aus Hybrid-, Flachbett- und Rollendrucksystemen, ausgelegt für mittelständische Druckunternehmen.

## Ihre Vorteile

- > Vielseitige Drucksysteme für eine breite Palette von starren und Rollenmaterialien für Innen- und Außenanwendungen.
- > Pre-Weiß, Sandwich-Weiß und Post-Weiß in einem Durchgang - praktisch für den erhöhten Druck oder für transparente Materialien, die für Backlit Anwendungen verwendet werden.
- > Randloser Druck reduziert die Nachbearbeitung.
- > Robustes und industriell entwickeltes Konzept, das auf eine dauerhaft höhere Arbeitslast ausgelegt ist.
- > Bewährte Technologie mit 20 Jahren Erfahrung.
- > Hervorragender Bedienkomfort mit FreeFall Option, Sicherheitslichtvorhang und Lightbox zur Qualitätsprüfung

## Perfekt für:

Eine große Auswahl an Sign- & Display Grafiken, von Ausstellungspaneelen und Werbetafeln bis hin zu Bannern und Textilien, neben hitzeempfindlichen Folien, PET und Microflute.

## Anapura RTR3200i LED

Rollendrucksystem → | Bis zu 127 m<sup>2</sup>/ Stunde – 1.367 ft<sup>2</sup>/ Stunde | Bis zu 320 cm – 126" | CMYK + Weiß oder CMYKcm

### Ihre Vorteile

- > Drucke mit herausragender Qualität auf einer breiten Palette von Rollenmedien für den Innen- und Außenbereich.
- > Optionaler Druck auf Doppelrollen zur Erhöhung der Produktivität.
- > UV-LED-Tinten für schnelleres Aushärten und Energieeffizienz.
- > Weißdruck für verbesserte Opazität, mehr Farbkontrast und bessere Lesbarkeit.
- > Multi-Layer Druck (Farbe + Weiß + Farbe in einem Durchgang).
- > Mesh Druckoption.



### Perfekt für

Diverse flexible Materialien, darunter Stoff, Leinwand, Vinyl, Folie, Papier, Polyester und umweltfreundliches PE.

## Anapura FB2540i LED

Flachbett → | Bis zu 96 m<sup>2</sup>/ Stunde – 1.033 ft<sup>2</sup>/ Stunde | Bis zu 254 cm – 100" | CMYKcm + Weiß

### Ihre Vorteile

- > Echtes Flachbettdrucksystem mit beweglicher Druckkopftraverse und optionalem Rollensystem für optimale Flexibilität.
- > Fortschrittliches Vakuumsystem für zuverlässige Materialpositionierung und -handhabung.
- > Präziser beidseitiger Druck.
- > Randloser Druck.
- > Mehrere farbige und weiße Tintenschichten in einem Durchgang.
- > UV-LED-Technologie für Energieeffizienz, schnellere Aushärtung und ein breites Anwendungsspektrum.



### Perfekt für

Nahezu jedes starre Material oder Bögen - einschließlich Wellpappe, Kunststoff, Plexiglas usw. - für Innen- und Außenanwendungen wie Banner, Schilder, Displays oder Sonderanfertigungen bis zu einer Dicke von 4,5 cm.



# Anapurna Ciervo Familie

Bis zu 192 m<sup>2</sup>/ Stunde – 2.067 ft<sup>2</sup>/ Stunde | Bis zu 320 cm – 126"  
CMYKcm & Weiß

**Kombinieren Sie schnellen Durchsatz mit hervorragender Druckqualität.**

> Das neue Hybriddrucksystem Ciervo zeichnet sich durch einen großen Farbraum und eine außergewöhnliche Wiedergabe dunkler Volltöne sowohl auf flexiblen als auch auf starren Materialien aus. Dank kontinuierlicher Plattenzufuhr ist der effiziente Druck auf starren Materialien, auf bis zu vier Platten gleichzeitig, möglich.

Die brandneuen optionalen Niederhalter heben die Anwendungsmöglichkeiten der Ciervo-Drucksysteme auf ein neues Niveau und dienen als zusätzliches Hilfsmittel dazu, verzugsanfällige oder wellige Materialien stets flach zu halten. Diese Niederhalter wurden sowohl für neue als auch für bestehende Ciervo-Drucksysteme entwickelt und können nachgerüstet werden.

## Anapurna Ciervo Modelle

H3200	H2500 <b>NEU</b>	H2050 <b>NEU</b>
<ul style="list-style-type: none"> <li>&gt; Bis zu 320 cm – 126" (316 cm – 124" bei randlosem Druck)</li> <li>&gt; Bis zu 192 m<sup>2</sup>/ Stunde (2.067 ft<sup>2</sup>/ Stunde)</li> <li>&gt; 6 Farben - CMYKcm + Weiß</li> </ul>	<ul style="list-style-type: none"> <li>&gt; Bis zu 250 cm – 98" (247 cm – 97.2" bei randlosem Druck)</li> <li>&gt; Bis zu 169 m<sup>2</sup>/ Stunde (1.819 ft<sup>2</sup>/ Stunde)</li> <li>&gt; 6 Farben - CMYKcm + Weiß</li> </ul>	<ul style="list-style-type: none"> <li>&gt; Bis zu 205 cm - 80.7" (202 cm - 79.5" bei randlosem Druck)</li> <li>&gt; Bis zu 133 m<sup>2</sup>/ Stunde (1.432 ft<sup>2</sup>/ Stunde)</li> <li>&gt; 6 Farben - CMYKcm + Weiß</li> </ul>



# > Das sagen unsere Kunden

> „Mit der Asanti Workflow Software von Agfa haben wir unsere Kosten erheblich gesenkt und unsere gesamte Produktionseffizienz verbessert.“

> **Grupo Arte Visão, Brasilien**

> „We at Delta are excited to get our hands on the first SpeedSet Orca in the world in our plant. We will be pushing it to the limit and expect great things from the press“

> **The Delta Group, UK**

> „Wir haben alles von Displays aus Wellpappe bis hin zu SBS-Kartonprojekten durchgeführt. Wir haben auch einen ziemlichen Aufschwung im Geschäft für Marken und Einzelhändler festgestellt. Mit der Onset Grizzly sind wir in der Lage, diese Projekte viel schneller und kostengünstiger abzuwickeln.“

> **Flower City Group, USA**

> „Als wir das Vorgängermodell dieses Tauro in Betrieb genommen haben, hat es unsere Marktposition erheblich gestärkt. Mit der neuen Maschine erleben wir einen ähnlichen Effekt. Ihre Leistung ist beeindruckend, und wir können jetzt größere Platten verarbeiten. Außerdem ist sie durch die Hybridbauweise sehr flexibel.“

> **Creaplot, Schweiz**

> „Agfa ist das einzige Unternehmen, das eine integrierte Lösung anbieten kann. Ein einziger Ansprechpartner vermeidet Diskussionen und verschafft uns einen Wettbewerbsvorteil.“

> **Wowprint, Frankreich**

> „Wir schätzen die Avinci sehr, weil sie in Bezug auf Stabilität und Farbwiedergabe äußerst zuverlässig ist. Sie ermöglicht uns, sowohl auf Textilien als auch auf Papier zu drucken, was bedeutet, dass wir auf viele Arten von Textilien drucken können.“

> **Agence de Fab, Frankreich**

> „Wir brauchten ein Drucksystem, das größere Materialien verarbeiten und unsere Druckgeschwindigkeit erhöhen konnte. Wir entschieden uns für die neue Ciervo, weil sie die Schnellste war, am wenigsten Tinte verbrauchte und wir bereits mit Agfa vertraut waren. Wir waren auch von der Qualität beeindruckt, die perfekt für einige unserer detaillierten POS-Arbeiten ist.“

> **Freestyle Designs, UK**

> „Der Oberon hat eine große Medienreichweite. Wenn Sie Medien nicht auf dem Oberon drucken können, können Sie sie auf nichts Anderem drucken.“

> **TVE, Niederlande**

> „Wir haben bei anderen Anbietern einfach nicht das gleiche Gefühl von Service bekommen. Wie schnell und professionell Agfa Probleme gelöst hat, hat unsere Partnerschaft über die Jahre hinweg gefestigt.“

> **Northern Flags, UK**

# Asanti

Asanti ist eine umfassende, automatisierte Produktionsumgebung und ein Workflow Tool für Sign & Display Anwender, mit der einzigartigen und preisgekrönten Farbmanagementlösung von Agfa, mit der Integration der neuesten Version der Adobe PDF Print Engine (APPE), hochspezifischen Anwendungsfunktionen (z.B. Nesting, Proofing) und raschem, automatischem Preflight.

## Ihre Vorteile

- > Ein Tool zur Verwaltung all Ihrer Druckdaten und Geräte, von Drucksystemen und Schneideplottern von Agfa bis hin zu Geräten von Drittanbietern.
- > Automatisches Preflight, PDF-Überprüfung und Verwaltung des gesamten Druckprozesses.
- > Integriertes Farbmanagement von Agfa für konsistente Farbqualität und Reproduktion mit minimalem Aufwand.
- > Zuverlässige, vorhersehbare und hochqualitative Ausgabe.
- > Integrierte Lösung für höhere Produktivität und eine zuverlässige, vorhersehbare und qualitativ hochwertige Ausgabe.
- > Integration mit Asanti StoreFront Web-to-print, PrintSphere und PrintTune.
- > Integration mit MIS und ERP Systemen.
- > Smartes, browserbasiertes **Produktions-Dashboard** mit Berichten über den Status von Druckaufträgen, Drucksystem, Tintenständen usw.
- > Powered by Adobe PDF Print Engine (APPE)



### Core Advanced Expert

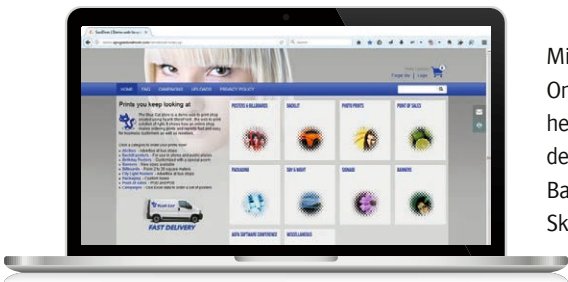
- > Asanti ist in drei verschiedenen Abonnementmodellen (Core/Advanced/Expert) erhältlich, mit einer vorhersehbaren Pauschalgebühr, sofortigem Zugang zu allen Software Updates und garantiertem reibungslosen Betrieb zu jeder Zeit.

## G7 zertifiziert

Die neueste Version unserer Asanti Software hat kürzlich das G7®-Zertifikat des Branchenverbands IDEAlliance für Druck und Verpackung erhalten. G7® ist eine Reihe von Spezifikationen für das Erreichen visueller Ähnlichkeit über alle Druckverfahren oder Materialien hinweg.

# Asanti StoreFront

Asanti StoreFront ist eine Web-to-Print Software Lösung, die die Auftragsabwicklung rationalisiert und die Kosten senkt. Kein wiederholtes Erstellen von Angeboten oder Abrufen von Auftragsdateien mehr!



Mit StoreFront können Ihre Kunden Bestellungen in einem einfach zu bedienenden Online-Shop aufgeben, wann immer sie wollen. Druckaufträge werden automatisch heruntergeladen und für die Produktion in eine Warteschlange gestellt. Die Mitarbeiter der Druckvorstufe können nach wie vor POP-Aufträge schrittweise bearbeiten und wiederholen, Banner schachteln und bei Bedarf Marken hinzufügen. Sie benötigen keine HTML- oder Skript-Kenntnisse, um Shops einzurichten. Und wir kümmern uns um die Systemwartung und Sicherheit, während Sie sich auf Ihr Kerngeschäft konzentrieren.

# PrintSphere

PrintSphere ist eine cloudbasierte Software Lösung für Produktionsautomatisierung, einfache gemeinsame Nutzung von Dateien („file sharing“) und sichere Datenspeicherung.

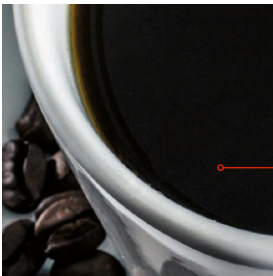
# PrintTune

PrintTune ist eine umfassende und einzigartige Druckstandardisierungslösung, die Farbkonsistenz garantiert und sicherstellt, dass Druckaufträge den internen Standards und oder allgemein bekannten Farbräumen der Fogra oder IDEAlliance entsprechen. Durch objektive Messungen und leistungsstarke Analysen hilft es, Medienabfälle zu reduzieren, die Effizienz zu steigern und die Kommunikation zwischen allen Beteiligten zu verbessern.

# > Beste Druckqualität



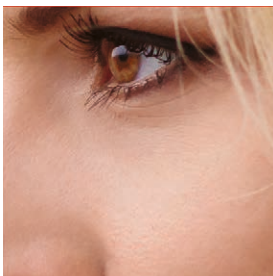
## Hervorragendes Rendering



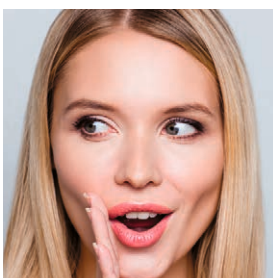
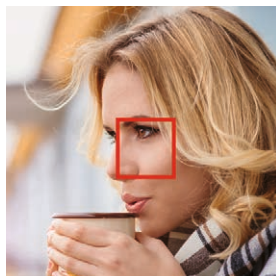
Details in den Schatten



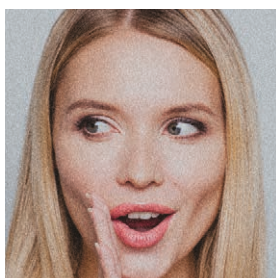
Details in Highlights



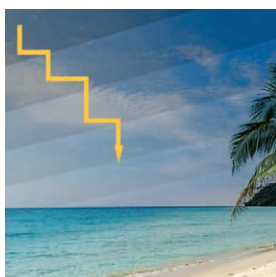
Sanfte Wiedergabe von Hauttönen



Geringe Rauschwiedergabe



Sanfte Anstiege über den Tonwertbereich



## Echte Farben

Großer Farbraum  
und genaue Zuordnung  
von Schmuckfarben



Artefaktfreie  
Volltonfarbwiedergabe



Neutrale  
Graubalance



Neutrale Graubalance

Nicht-neutrale Graubalance

# Niedrigster Tintenverbrauch

Die von Agfa selbst entwickelten Tinten ermöglichen das Bedrucken einer breiten Palette flexibler und starrer Materialien für Innen- und Außenanwendungen. Sie zeichnen sich durch einen großen Farbraum aus.

Dank der patentierten „Thin Ink Layer“-Technologie von Agfa ist der Tintenverbrauch pro Quadratmeter der Niedrigste auf dem Markt.

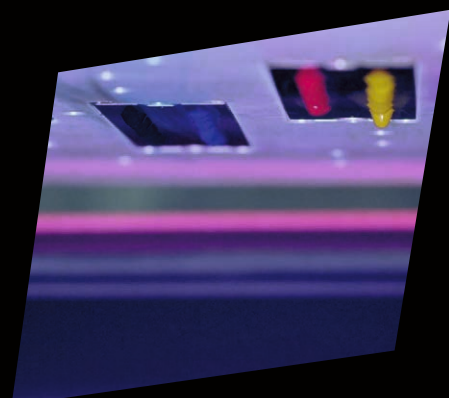


Die Tinten von Agfa sind mehrfach zertifiziert - unter anderem mit GREENGUARD Gold - und erfüllen eine Reihe von Industrienormen in Bezug auf Produktsicherheit, chemische Emissionen und Luftqualität.

## Agfa-Wellenform

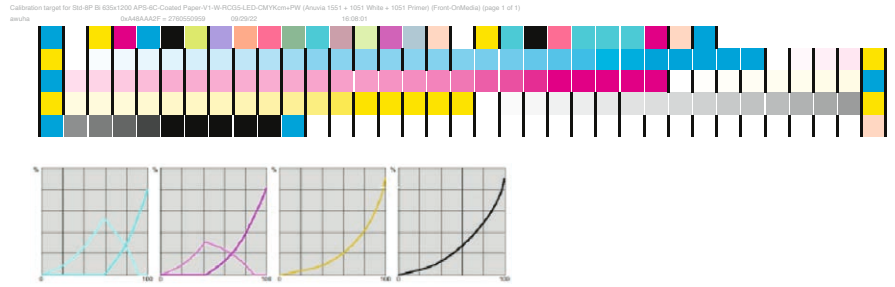
Optimale Tropfenbildung:

- > minimale Tropfenlänge
- > hervorragende Punktpositionierung
- > kein Nebel/ Ink-Satelliten



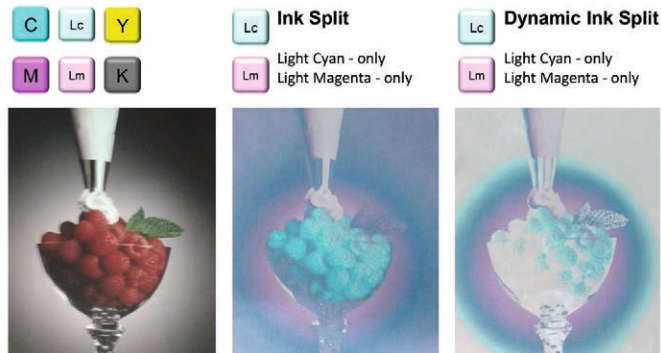
## Ink/Medien Profile

Agfa's Calibrated Print Mode (CPM) steigert die Effizienz und Produktivität, indem es alle relevanten Einstellungen für ein bestimmtes Material bündelt und sie dem Operator mit einem einzigen Klick im Asanti Workflow zur Verfügung stellt.



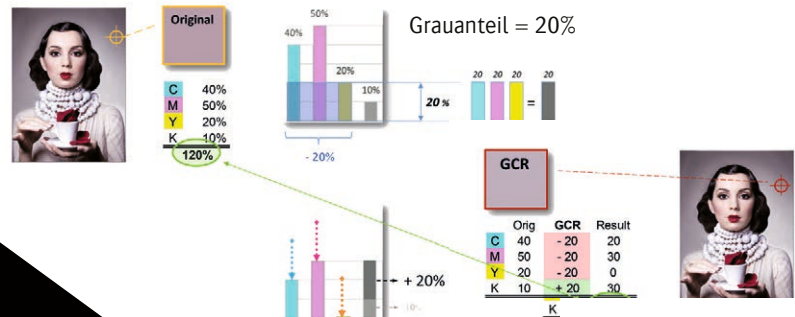
## Dynamic Ink Split (DIS)

Agfas patentierte Technologie zur optimalen Nutzung von Lightfarben (Lc-Lm-Lk) und zur Reduzierung des Tintenverbrauchs.



## Asanti InkSave GCR/UCR

Unsere InkSave Software sorgt für einen geringeren Tintenverbrauch ohne Qualitätsverluste.



GCR subtrahiert den Grauteil (20% CMY) von den Farben und addiert ihn zu Schwarz.

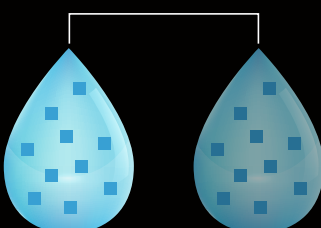
## "Thin Ink Layer" Technologie

Die höchste Druckqualität beim niedrigsten Tintenverbrauch.

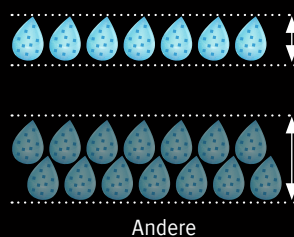
Dank:

- > Hocheffiziente Verteilung der Pigmente, was zu einer außergewöhnlichen Farbstärke führt.
- > Intelligente Nutzung von Tintenbegrenzungen, GCR usw. in der Asanti Software.
- > Begrenzte, einfache und schnelle Drucksystemwartung.

AGFA Andere



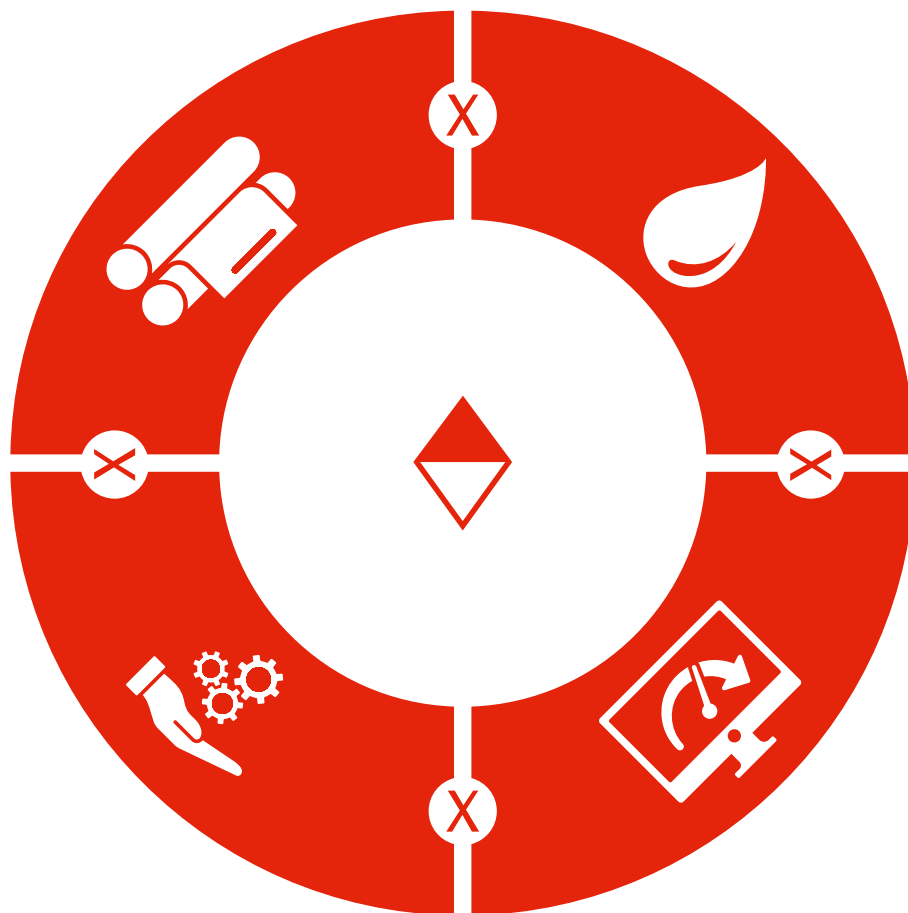
AGFA Andere



# > Unterstützung für Ihre Nachhaltigkeitsreise

Nachhaltigkeit ist in der Druckindustrie wichtiger denn je, und Druckereien müssen der wachsenden Nachfrage ihrer Kunden nach umweltfreundlichen Produkten immer einen Schritt voraus sein. Die Reduzierung von Abfällen, die Verbesserung der Energieeffizienz und die Vermeidung von Schadstoffen sind wichtige Prioritäten, die durch die Einhaltung von Umweltgesetzen noch verstärkt werden. Als Ihr zuverlässiger Partner für den Inkjetdruck helfen wir Ihnen bei der Bewältigung dieser Herausforderungen und unterstützen Sie auf Ihrem Weg zur Nachhaltigkeit. Wir versetzen Sie in die Lage, nachhaltiger zu arbeiten und gleichzeitig eine erstklassige Leistung und Zuverlässigkeit zu gewährleisten. Unser integriertes Druck-Ökosystem, das ein zukunftssicheres Portfolio von Inkjet Drucksystemen, Tinten, Software und fachkundigen Dienstleistungen umfasst, ist so

konzipiert, dass es die höchsten Nachhaltigkeitsstandards und Zertifizierungen erfüllt. In der Sign- und Displayindustrie sind wir der einzige Anbieter von Wideformat Lösungen, der alle Komponenten des Druckproduktionsprozesses beherrscht: Drucksysteme, Tinten, Software und Dienstleistungen. Aber wir gehen noch weiter. Durch das Zusammenspiel dieser nahtlos aufeinander abgestimmten Elemente schaffen wir zusätzliche Nachhaltigkeitsvorteile, die separate Lösungen nicht erreichen können. Unser eng integriertes Ökosystem optimiert die Effizienz, reduziert die Makulatur und verbessert die Druckqualität - und sorgt so für einen leistungsstarken Druckbetrieb, bei dem jeder Teil den Anderen stärkt. Mit Agfa investieren Sie nicht nur in Spitzentechnologie, sondern auch in eine langfristige Partnerschaft, die Ihren Nachhaltigkeitszielen verpflichtet ist.



> Demo buchen oder Druckmuster bestellen!

