

Asanti

> Intelligente Workflow Automatisierungssoftware für den Wideformatinkjet Druck



Optimieren Sie Ihren Arbeitsablauf und maximieren Sie die Effizienz

In einer schnelllebigen Druckumgebung ist Zeit Geld. Asanti ist eine leistungsstarke Workflow Plattform, die jeden Aspekt Ihrer digitalen Druckproduktion vereinfacht, automatisiert und optimiert. Durch die Optimierung der Druckvorstufenprozesse und die Integration fortschrittlicher Farbmanagement-Tools maximiert Asanti Ihre Produktionseffizienz und sorgt für eine konsistente Ausgabe in allen Anwendungen.

AGFA 

> Ein "Biest" für jede Anforderung

In welchem Umfeld auch immer Sie tätig sind, welche Märkte oder Anwendungen Sie anstreben, ob hohe Produktivität, Qualität oder Vielseitigkeit, wir haben das richtige Biest für Sie. Unsere Tintenstrahldrucker sind von Natur aus leistungsstark, und jeder von ihnen verfügt über einzigartige Stärken, die in sein Design integriert sind. Diese Biester liefern kompromisslos beeindruckende Ergebnisse und bringen Ihr Unternehmen voran.

m²/ Stunde
ft²/h

D r u c k g e s c h w i n d i g k e i t

7.000
75.347

SPEEDSET
ORCA
1060



High-Speed
Single-Pass
Inkjetdrucksystem



1.500
16.146

ONSET
PANTHERA
FB3216



Flachbett



1.300
13.993

JETI
TAURO
H3300



Hybrid



700
7.535

JETI
CONDOR
RTR5200



Rollendrucksystem



450
4.844

JETI
BRONCO
H3300 HS



Hybrid



Oberon RTR3300

Rollendrucksystem →→

200
2.152

ANAPURNA
CIERVO
FAMILIE



Hybrid



Anapurna RTR3200

Rollendrucksystem →

100
1.076

Anapurna FB2540

Flachbett →

> Warum Agfa

Inkjet Experten

Die Agfa-Gruppe ist ein führendes Unternehmen im Bereich Imaging-Technologie und IT-Lösungen mit über 150 Jahren Erfahrung. **Seit mehr als zwei Jahrzehnten entwickeln und produzieren wir hochmoderne Drucksysteme**, die es Druckdienstleistern ermöglichen, sowohl vielseitiger als auch (kosten)effizienter zu werden.

Beste Gesamtbetriebskosten

Tinten, Druckköpfe, Materialien und Farbmanagement Software sind perfekt aufeinander abgestimmt, um punktgenaue Druckqualität, zuverlässige Produktion, optimierte Nutzung der Verbrauchsmaterialien und geringen Wartungsaufwand zu gewährleisten. Kurzum: Wir garantieren Ihnen die bestmöglichen Betriebskosten.

One-stop Shop

Entscheiden Sie sich für eine Komplettlösung von einem einzigen Anbieter: Drucksystem, Software, Tinten, Service und Support.

Spot-on inks

- > Großer Farbraum
- > Geringer Tintenverbrauch dank "Thin Ink Layer"-Technologie
- > Zuverlässiges Jettingperformance und Konsistenz von Charge zu Charge
- > Hohe Kratz- und UV-Beständigkeit
- > Hochgradig deckendes Weiß
- > Option: Primer
- > Entspricht den Gesundheits- und Umweltstandards, wie z.B. GREENGUARD Gold



Asanti Workflow & Farbmanagement

- > Rationalisiert den Druckprozess von der Druckvorstufe bis zur Produktion
- > Garantiert eine fehlerfreie Auftragsabwicklung und konsistente Farbwiedergabe
- > Parameterbasierte, kalibrierte Druckmodi ermöglichen eine automatische Auftragserstellung
- > Das Production Dashboard bietet einen Überblick über den Auftragsstatus sowie den Tinten- und Medienverbrauch
- > Enthält die neueste Adobe PDF Print Engine

Weitere Software Optionen:

- > **Asanti StoreFront**
cloud-basierte Web-to-Print Lösung
- > **PrintSphere**
cloud-basiertes Filesharing
- > **PrintTune**
Druckstandardisierung

Schulung und Support

- > Weltweiter Support minimiert Ausfallzeiten durch schnelle Reaktionszeiten, zusätzlich Fehlerbehebung per Remote
- > Umfassende, auf Ihre Bedürfnisse zugeschnittene, Schulungen während der Installation und Produktion
- > Ihr Feedback prägt unsere Partnerschaft

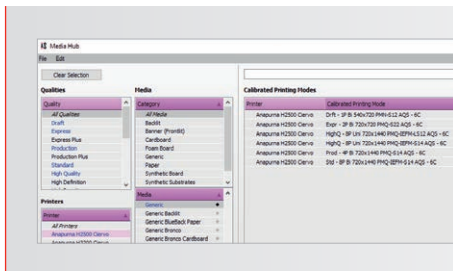
Kontaktieren Sie Ihr lokales Sales & Support Team: www.agfa.com/printing/worldwide



> Wie Asanti Ihre Inkjetdruckproduktion steigert

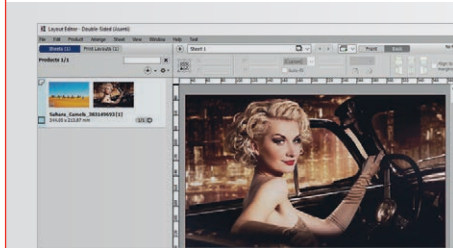
Vielseitigkeit für jede Aufgabe

Asanti ermöglicht die nahtlose Verarbeitung einer breiten Palette von Anwendungen mit Präzision und Konsistenz, von Standarddruckaufträgen bis hin zu komplexen, Multilayer oder doppelseitigen Anwendungen.



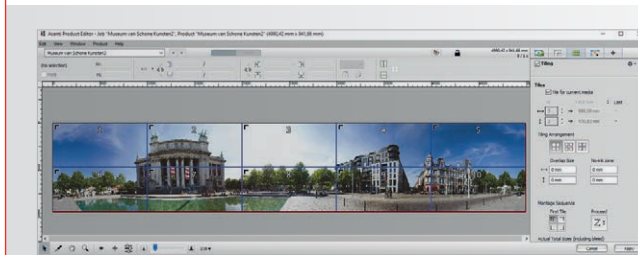
> Vorkalibrierte Druckmodi

Asanti verfügt über vorkalibrierte Druckmodi für verschiedene Materialien, die sicherstellen, dass Sie jedes Mal perfekte Ergebnisse erzielen, ohne manuelle Feinabstimmung. Diese Funktion reduziert Produktionszeiten, minimiert Fehler und erhöht die Gesamteffizienz, da keine Eingriffe des Operators bei jedem Druckauftrag erforderlich sind.



> Multilayer und doppelseitiger Druck

Asanti bietet eine mühelose Einrichtung für komplexe Aufträge, einschließlich transparenter und backlit Anwendungen sowie durchsichtiger Drucke. Die Software unterstützt den Multilayer und doppelseitigen Druck, der traditionell mehrere manuelle Schritte und komplexe Konfigurationen erfordern würde. Asanti automatisiert diese Prozesse und ermöglicht so die schnelle Produktion anspruchsvoller Aufträge, wie z. B. transparente Fenstergrafiken, mit Präzision und Konsistenz.



> Tiling

Die Tiling Schnittstelle von Asanti vereinfacht die Verwaltung großer Drucke, indem sie Designs automatisch in mehrere Druckläufe aufteilt, wenn sie die Größe des Druckbetts überschreiten. Diese Funktion ist besonders nützlich für die Bearbeitung komplexer Projekte.



> Finishing und Montage

Asanti bietet integrierte Unterstützung für die Weiterverarbeitung nach dem Druck, z. B. Schneiden, Ösen. Die Montageanweisungen werden direkt aus den Druckaufträgen generiert, wodurch eine reibungslose Einrichtung gewährleistet ist.



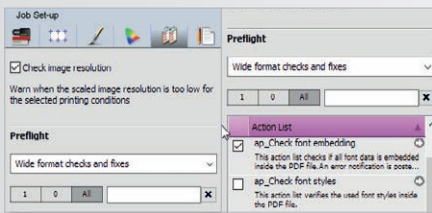
> Unterstützung für den Verpackungsdruck

Asanti unterstützt auch Verpackungsaufträge und bietet spezielle Funktionen für die Vorbereitung und Verarbeitung von Verpackungsdateien. Die Software kann Schnittlinien importieren und verwalten und Bilder automatisch entsprechend den bereitgestellten CAD/CAM-Dateien positionieren. Dies gewährleistet Genauigkeit in der Verpackungsproduktion und vereinfacht die Arbeitsabläufe für Verpackungsfachleute.



Automatisierung, die Zeit und Kosten spart

Eine der größten Stärken von Asanti ist die Möglichkeit, komplexe Arbeitsabläufe zu automatisieren und so den manuellen Aufwand für die Erstellung hochwertiger Druckaufträge zu reduzieren. Das System bietet eine umfassende Palette von Tools, die darauf ausgelegt sind, die Effizienz zu maximieren, Fehler zu minimieren und Produktionszeiten zu optimieren.



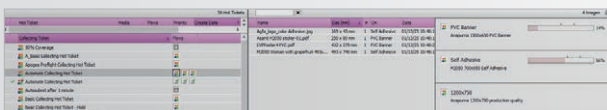
> Verbesserte Druckbereitschaft

Die automatische Vorabprüfung und Dateivorbereitung von Asanti stellt sicher, dass die eingehenden PDF-Dateien druckfertig sind. Die Software überprüft auf Probleme wie fehlende Schriftarten, falsche Farbprofile und Auflösungsprobleme, wodurch Leerlaufzeiten an Drucksystemen reduziert und die Durchlaufzeiten von Aufträgen verbessert werden.



> Optimierte Materialnutzung

Die intelligenten Tools zur Materialhandhabung von Asanti, einschließlich des automatischen Nesting, sorgen für maximale Materialeffizienz. Das System ordnet Druckaufträge automatisch an, unabhängig davon, ob es sich um starre Materialien oder Rollenmaterialien handelt, um den Ausschuss zu minimieren. Asanti **Autocollect** verbessert die Materialnutzung zusätzlich, indem es automatisch eingehende Bilder sammelt, die dasselbe Material und dieselbe Druckqualität erfordern, und kontinuierlich die Möglichkeiten für den Sammeldruck für jede neue PDF-Datei neu bewertet. Diese Kombination von Funktionen gewährleistet eine kostengünstige Produktion und weniger Ausschuss bei allen Auftragsarten.



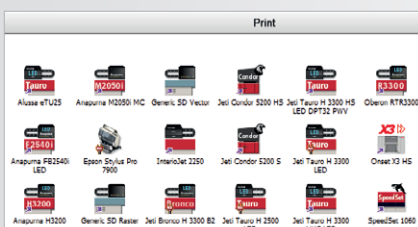
> Schnellere Auftragsverarbeitung

Der **Automate Task Processor** von Asanti rationalisiert Aufgaben durch automatische Umbenennung eingehender Aufträge, Anpassung der Druckbedingungen und Hinzufügen von Datenstempeln auf Grundlage bestimmter Attribute. Diese regelbasierte Automatisierung reduziert Operatorintervention, beschleunigt die Auftragsverarbeitung und verbessert die Konsistenz.



> Erhöhte Flexibilität und Echtzeitüberwachung

Die intuitive Benutzeroberfläche von Asanti ermöglicht es dem Operator, Druckparameter schnell anzupassen und den Auftragsfortschritt in Echtzeit zu verfolgen. Das Asanti Production Dashboard bietet vollständige Transparenz aller Aufträge innerhalb des Workflows und liefert eine zentralisierte Übersicht, mit deren Hilfe Operator den Produktionsstatus überwachen, potenzielle Engpässe identifizieren und bei Bedarf Anpassungen vornehmen können. Diese Echtzeit-Überwachung und der einfache Zugriff auf wichtige Einstellungen ermöglichen Änderungen in letzter Minute und mehr Flexibilität, wodurch ein reibungsloser Betrieb in einer schnelllebigen Umgebung mit hohen Anforderungen gewährleistet wird.



> Ansteuerung mehrerer Drucksysteme

Asanti vereinfacht die Herausforderung der Verwaltung unterschiedlicher Drucksysteme und Tintenformulierungen. Unabhängig davon, ob Sie Wideformatinkjet Systeme verschiedener Hersteller, unterschiedliche Maschinenbreiten oder verschiedene Tinten verwenden, erzielen Sie nahtlos eine hochwertige Ausgabequalität.

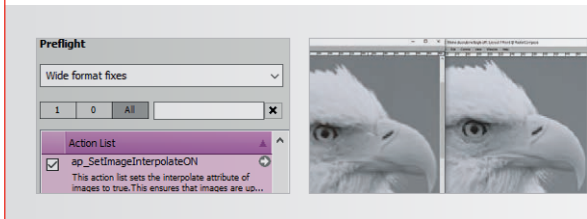
Farbmanagement und Bildoptimierung für hervorragende Ergebnisse

Das Herzstück von Asanti ist die preisgekrönte Farbmanagementlösung von Agfa, die fortschrittliche Tools integriert, die sicherstellen, dass Sie bei allen Druckanwendungen und -systemen eine ausgezeichnete Farbkonsistenz und Bildqualität erzielen.

Category	Apogee Preflight Actions
AI	157
Color management	23
Digital Printer specific	11
Down sampling	5
Intelligence	4
Duvsprint	11
PDF processing	38
SISR	5

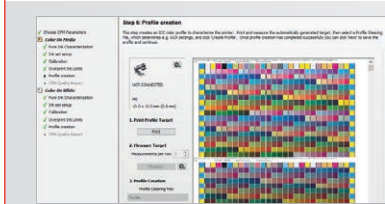
> Genauigkeit und Konsistenz

Asanti garantiert Farbgenauigkeit durch den Einsatz von SISR (Smart Input Space Recognition), das Farbprofile automatisch anpasst und verwaltet, auch für PDF-Dateien mit undefinierten Farbräumen. Dadurch wird sichergestellt, dass Farben unabhängig von der Eingabequelle korrekt wiedergegeben werden.



> Bildoptimierung

Asanti verfügt über fortschrittliche Bildoptimierungsfunktionen, die die Bildqualität automatisch verbessern, indem sie Probleme wie Rauschen, Stufenbildung und Unschärfe beseitigen und eine hervorragende Optimierung der Hauttöne erzielen.



> Erstellung benutzerdefinierter Profile

Asanti unterstützt die Erstellung benutzerdefinierter ICC-Profile und bietet die Flexibilität, die Farbeinstellungen an bestimmte Druckaufträge anzupassen. Dadurch wird sichergestellt, dass die Farbtreue auch bei speziellen Materialien oder Druckbedingungen erhalten bleibt.



> G7®-Zertifizierung

Asanti ist G7®-zertifiziert, einem weltweit anerkannten Standard für Farbmanagement. Der integrierte Farbmanagement-Assistent stellt sicher, dass die Drucke den hohen Qualitätsanforderungen großer Druckabnehmer und globaler Marken entsprechen. Mit Asanti können Sie eine Kalibrierung nach G7®-Spezifikationen vornehmen, um konsistente, visuell präzise Farben über alle Druckprozesse und Materialien hinweg zu erzielen.

Nahtlose Integration für eine reibungslose Druckproduktion

Asanti lässt sich mühelos in Ihren bestehenden Workflow integrieren und mit Drucksystemen, Finishinggeräten und Web-to-Print-Lösungen verbinden. Das JDF-konforme Job-Ticketing-System automatisiert die Auftragsabwicklung von Anfang bis Ende und sorgt so für einen reibungslosen, effizienten Betrieb.



> Enge Integration mit Agfa Drucksystemen

Asanti ist für die Verwendung mit Agfa Drucksystemen optimiert und ermöglicht eine nahtlose Kommunikation zwischen der Workflow Software und den Drucksystemen. Diese Integration verbessert die Druckleistung und stellt sicher, dass alle Druckeinstellungen automatisch auf jeden Auftrag angewendet werden, wodurch Fehler reduziert und die Produktionseffizienz verbessert werden.

> Integration von ERP und MIS

Asanti bietet die Integration mit ERP/MIS-Systemen, einschließlich MultiPress von Dataline, für ein nahtloses Auftrags- und Produktionsmanagement. Die Integration erstreckt sich auch auf die Nachhaltigkeitsberichterstattung, die Berechnungen des CO2-Fußabdrucks in jeder Phase des Produktionsprozesses ermöglicht. Diese Funktion hilft Ihnen, die Umweltauswirkungen der Druckproduktion zu bewerten und zu reduzieren, und ermöglicht Ihren Kunden, eine nachhaltigere Wahl zu treffen.

> Web-to-Print-Kompatibilität

Asanti unterstützt die Integration mit Asanti StoreFront, einer Web-to-Print-Lösung, die die Annahme und Verarbeitung von Online-Druckaufträgen automatisiert. Dadurch wird der Bedarf an manuellen Eingriffen reduziert und Kunden können rund um die Uhr Druckaufträge einreichen, wodurch Sie Ihren Kundenstamm erweitern und Ihre Umsatzmöglichkeiten verbessern können.

Gesamtbetriebskosten: Einsparungen, die sich auszahlen

Asanti sorgt für erhebliche Einsparungen in mehreren Bereichen der Druckproduktion und hilft Ihnen so, Kosten zu senken, ohne Abstriche bei der Qualität machen zu müssen. Durch die Automatisierung wichtiger Prozesse und die Optimierung der Ressourcennutzung wird eine hohe Investitionsrentabilität gewährleistet.

> Einsparungen bei Materialien und Tinte

Asanti optimiert Layouts, um eine möglichst effiziente Nutzung der Druckmaterialien zu gewährleisten, wodurch Ausschuss reduziert und der Tintenverbrauch minimiert wird. Das System passt die Einstellungen automatisch an, um die Nutzung von Druckmaterialien und Tinte zu optimieren, sodass Sie Kosten für Rohmaterialien einsparen können.

> Abfallreduzierung

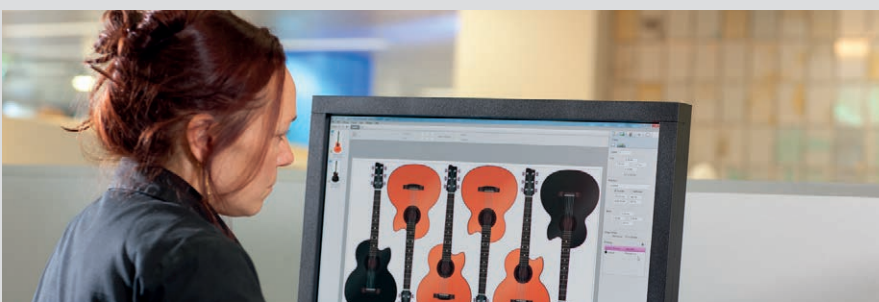
Asanti reduziert Nacharbeit und Fehler durch automatisiertes Preflighting und intelligente Auftragsverarbeitung. So wird sichergestellt, dass die Druckaufträge von Anfang an richtig vorbereitet werden, was die Materialverschwendung reduziert und die Nachhaltigkeit verbessert.

> Reduzierte Arbeitskosten

Durch die Automatisierung manueller Aufgaben reduziert Asanti die Notwendigkeit von Operatorinterventionen und setzt damit Arbeitskräfte für wertschöpfendere Tätigkeiten frei. Die Automatisierung erhöht auch den Produktionsdurchsatz, sodass Ihr Unternehmen mehr Aufträge mit weniger Ressourcen bearbeiten kann.

> Fazit: die clevere Wahl für zukunftsorientierte Druckdienstleister

Asanti bietet eine umfassende, intelligente Workflow Lösung, die sich nahtlos in Ihre bestehenden Systeme einfügt, die Druckproduktion optimiert, Farbtreue gewährleistet und Kosten senkt. Ob Sie Standardschilder oder komplexe Verpackungsaufträge drucken - Asanti steigert Ihre Produktivität, Qualität und Rentabilität.



> Flexible Abonnementmodelle

Asanti bietet drei maßgeschneiderte Abonnementmodelle mit jeweils einer kalkulierbaren Pauschalgebühr, sofortigem Zugriff auf die neuesten Software Updates und einer jederzeit garantierten reibungslosen Funktionsweise. Wählen Sie das Modell, das Ihren Anforderungen am besten entspricht, und erweitern Sie es mit zusätzlichen dedizierten Optionen.

	Asanti Core Deckt die erforderlichen Grundlagen für ein System ab	Asanti Advanced Erweiterte Automatisierungsfunktionen für mittelgroße Betriebe	Asanti Expert Das Komplettpaket für hohe Volumen
> Preflight (einfach)	●	●	●
> Dashboard Produktion	●	●	●
> Erweiterte Farbverwaltung	●	●	●
> Pantone-Bibliothek	●	●	●
> Pdf-basierter Link zu Schneidegeräten	●	●	●
> Tiling	●	●	●
> Automatische Materialoptimierung	●	●	●
> Vorlagenbasierte Produktion	●	●	●
> Automatisches Auftragslayout und Positionierung	●	●	●
> Benutzerdefinierter kalibrierter Druckmodus	●	●	●
> Image AutoCollect	●	●	●
> Automatisches True-Shape Nesting	●	●	●
> Zusätzliche Clients	●	●	●
> Optimierte Rasterung für Jeti Tauro Drucksysteme	●	●	●
> Automatisch Vorder-/Rückseite Jeti Tauro	●	●	●
> Unbegrenzte Skalierbarkeit	●	●	●
> Profil bearbeiten	●	●	●
Mögliche Optionen			
> Durchsichtig	●	●	●
> Leistungspaket	●	●	●
> Finishing-Link	●	●	●
> XML-zu-JDF-Verbindung	●	●	●
> Aufgabenautomatisierung	●	●	●
> Verpackungspaket	●	●	●
> Hardcopy-Proofing	●	●	●
> Nahtloses Step and Repeat	●	●	●
Geräte*			
Max. Geräte	2	4	Unbegrenzt
Maximale Breite	3,30 m	Unbegrenzt	Unbegrenzt

*Geräteverbindungen sind je nach Ausstattung und Bedarf zu bestellen



> Asanti Network: Bleiben Sie informiert und vernetzt

Asanti Network ist die offizielle Online-Plattform, die eine Fülle von Ressourcen bietet. Greifen Sie auf technische Einblicke, Versionshinweise, Benutzerhandbücher, Schulungsmaterialien und Software Downloads zu. Außerdem finden Sie dort eine Datenbank mit Broschüren, Produktvideos und ein Benutzerforum, in dem Sie Ideen austauschen und sich auf dem Laufenden halten können.



> <https://asanti.agfa.net>



> www.agfa.com/asanti