



OBERON RTR3300

Hochproduktiver 3,3 m breiter
UV-LED Rollendrucker

Der Oberon RTR3300 bietet Drucke in höchster Qualität mit einer Breite von bis zu 3,3 m und einer Geschwindigkeit von bis zu 224 m²/Stunde. Er ist in einer Version für sechs Farben und in einer Version mit vier Farben plus Weiß verfügbar.

AGFA 

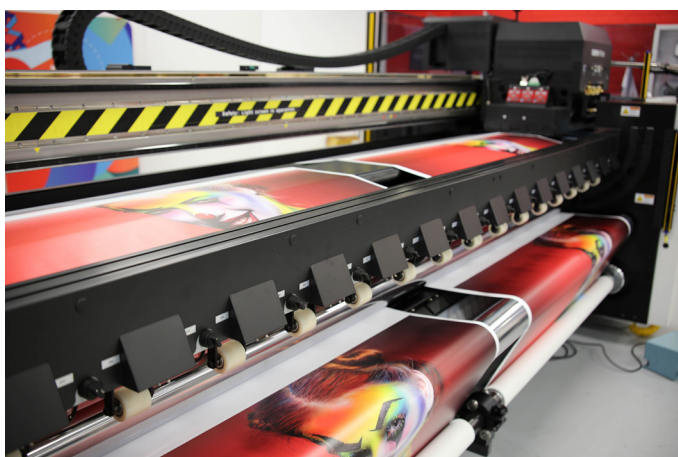
Oberon RTR3300

3,3 m breiter UV-LED Rollendrucker in herausragender Qualität mit einzigartiger Benutzerfreundlichkeit - auch für den Mehrschichtbetrieb!

Der Oberon RTR3300 ist Agfas Weg zu den Sternen. Mit dem Linearantrieb, bekannt aus der Jeti Serie, dem robusten Aufbau, mit 330cm Breite, sowie der neuesten Kyocera Druckkopftechnologie ist der Oberon für den hohen Durchsatz und 24/7 konzipiert. Der konsequente Einsatz von Agfa in der LED Technologie zeigt sich auch hier als Vorteil: die kalte LED Fixierung und eine wassergekühlte Drucktischplatte sichern eine stabile Produktionsumgebung, mit immer gleichen Ergebnissen.

4 Farben plus Weiß oder 6 Farben. Dank der 330cm Breite ist eine echte 160cm Dualrollenverwendung möglich. Das Meshkit und die Single Operator Bedienung ermöglichen zudem das Bedrucken aller gängigen Rollenmedien bis 330cm Breite.

Die Agfa zertifizierten GREENGUARD GOLD Tinten bilden den neuesten Standard auch für den Indoor Interieur Markt ab und liefern auch hier den geringsten Tintenverbrauch im Markt, bedingt durch Agfas „Thin Ink Layer“ Technologie.



Topp Qualität, wenig Verbrauch dank neuer 4pl Technologie

Das Set von sechs Kyocera-Druckköpfen mit 4pl Tintentropfengröße gewährleistet eine hervorragende Druckqualität mit gestochen scharfem Text, auch in kleiner lesbarer 4-Punkt-Schrift. Die Oberon Tinten erreichen Topp Qualität bei überraschend niedrigem Tintenverbrauch.

Zusammenfassung:

- R Viele neue Anwendungsmöglichkeiten, durch erweiterte Medientvielfalt
- R Echte 160cm breite Dual-Rollendruck Option
- R Druck auf Mesh und durchlässige Materialien
- R Skip-White überspringt weiße Flächen, damit wird effizienter gedruckt
- R Spezielle, zertifizierte, von Agfa entwickelte Tinten für beste Qualität und geringsten Tintenverbrauch mit GREENGUARD GOLD Zertifikat
- R Unterstützt von Agfas Adobe® APPE® Asanti Workflow



Neue Medien dank gekühltem Drucktisch, Meshkit verfügbar

Der Oberon RTR3300 bietet UV-LED Aushärtung und einen gekühlten Drucktisch, welche den Druckbereich auf Raumtemperatur hält und druckt damit auch auf besonders hitzeempfindlichen Medien, wie Papieren oder sehr dünnen Materialien. Das optionale Meshkit erlaubt Drucken auf durchlässigen Materialien.

Nahezu alle Rollenmaterialien können durch diese neue Technologie auf dem Oberon bedruckt werden.



OBERON RTR3300

Spart Zeit, spart Kosten und schont die Umwelt durch UV-LED Aushärtung und 4pl Kopftechnologie

Der Oberon RTR3300 arbeitet zu 100 % mit der „kalten“ UV-LED Aushärtung und bietet einige wirtschaftliche und ökologische Vorteile:

- LEDs haben eine sehr geringe Wärmeabgabe, wodurch auf hitzeempfindlichen Substraten gedruckt werden kann.
- LED-Lampen können unmittelbar ein- und ausgeschaltet werden, ohne die Intensität zu beeinträchtigen. Das Ergebnis? Schnellere Betriebsbereitschaft und höhere Produktivität.
- LEDs haben eine Betriebsdauer von ca. 10.000 Stunden und erzeugen eine konsistente UV-Leistung. Sie erzeugen eine gleichmäßige Leistung, wodurch eine konsistente Tintenaushärtung, also auch eine konsistente Bildqualität gewährleistet wird.
- LEDs haben einen sehr geringen Energieverbrauch. Zudem erzeugen LEDs kein Ozon, das durch eine Lüftung abgeleitet werden muss.
- Mit UV-LED-Lampen entfallen die Entsorgungskosten für Quecksilber und das umständliche Wechseln der UV Brenner alle 500h.



Oberon RTR3300

4PL DRUCKKOPFTECHNOLOGIE, ANTISTATIKBAR

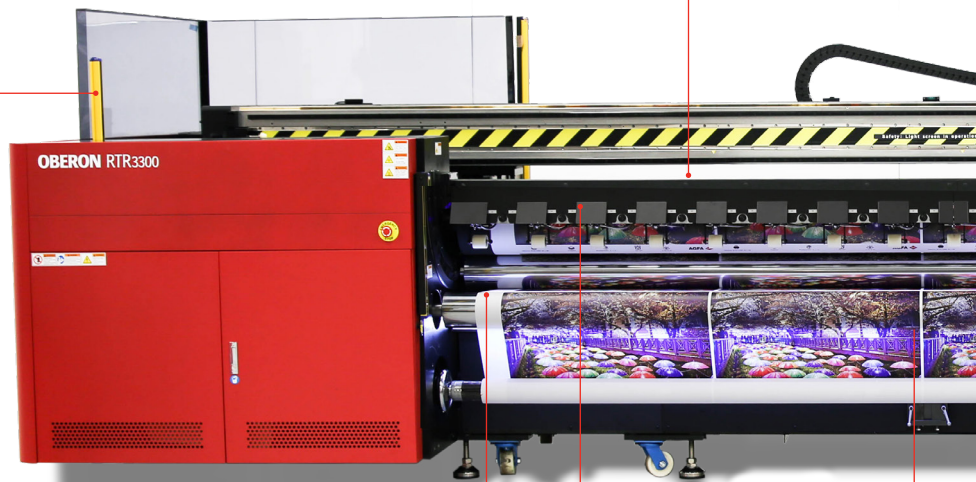
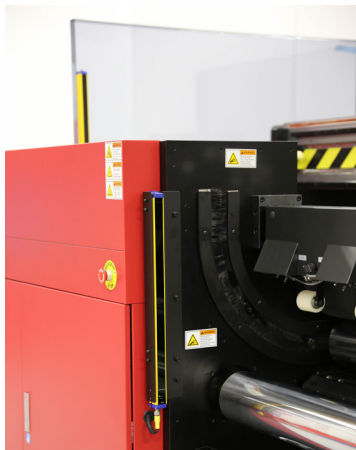
Die neuesten State of the Art Kyocera Druckköpfe und 2 aktivierbare Ionisierungseinheiten sorgen dafür, dass das Substrat nicht elektrostatisch geladen wird. Dies gewährleistet eine optimale Tintentropfenkontrolle und gleichzeitig höchste Druckqualität und das bei niedrigstem Tintenverbrauch.

BEWÄHRTE LINEARMOTORTECHNOLOGIE

Eine verstärkte Schiene ermöglicht gemeinsam mit dem Linearmotor des Drucksystems eine lebenslange nahezu vibrationsfreie Bewegung des Druckkopfschlittens und gewährleistet damit eine exakte Punktausrichtung.

DOPPELTE & UNTERBRECHUNGSFREIE LICHTSCHRANKENREGELUNG

Die neue doppelte Lichtschrankensteuerung verhindert einen „harten“ Job-Abbruch. Bei versehentlichem Auslösen der Lichtschranke wird der Job ohne Verlust weitergeführt..



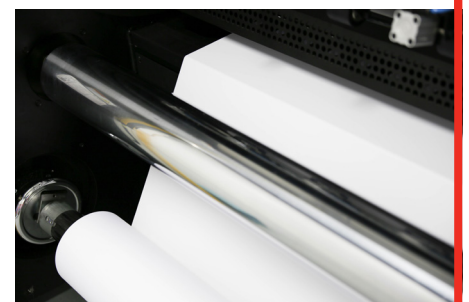
MESHKIT

Mit dem optional verfügbaren Meshkit können Sie auch auf durchlässigen Materialien drucken.



SINGLE-OPERATOR BETRIEB

Das Be- und Entladen ist durch den benutzerfreundlichen Aufbau auch nur von einem Operator möglich.



QUALITÄTSKONTROLLE INLINE

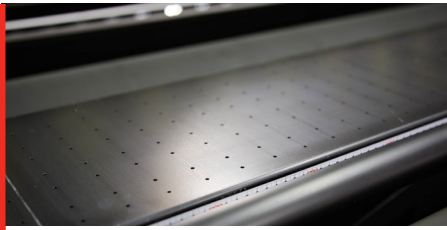
Sowohl Backlit- als auch Auflichtmedien können Sie mit der umschaltbaren Lichtquelle direkt am Medienauslauf während des Druckvorganges auf die Qualität überprüfen..



EINZIGARTIGE ECHTE 160CM BREITE DUAL-ROLLE

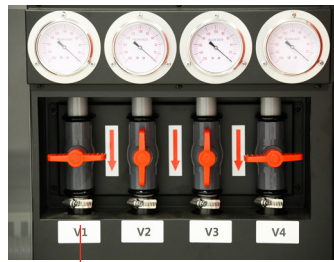
Die Option für den echten 160cm breiten Dual-Rollendruck ermöglicht das gleichzeitige Drucken von zwei Rollen nebeneinander, die Motivauswahl ist dabei variabel. Der Wechsel zwischen Einzel- und Dual-Rollendruck geht schnell von der Hand.





GEKÜHLTER DRUCKTISCH

Zusätzlich zu den luftgekühlten LED-Einheiten bietet der Oberon RTR3300 einen einzigartigen wassergekühlten Drucktisch, der die Druckzone auf konstanter Temperatur hält. Dies ermöglicht eine problemlose Verarbeitung von hitzeempfindlichen Rollenmaterialien.

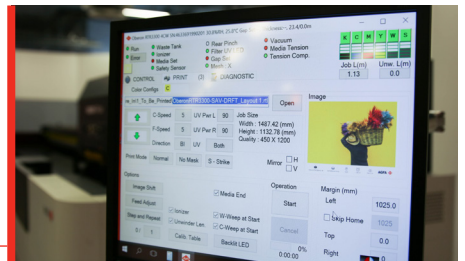


DYNAMISCHES VAKUUM

Ein regulierbares und in 4 Zonen steuerbares Vakuumsystem sorgt für den reibungslosen Transport der Medien und für ein akkurates Druckbild. Beim Dual-Rollendruck wird auf jeder Rolle das jeweils nötige Vakuum automatisch verwendet.

NEU: AUTOMATISCHE BREITENMESSUNG DER MEDIEN

Sensoren erkennen automatisch die Breite und Dicke des Materials. Sie vermeiden dadurch Fehleingaben und damit falsche Druckpositionierung.



BENUTZERFREUNDLICHES TOUCHPANEL

Die intuitive GUI bietet Informationen über Druckerstatus, Tintenstand, Einstellungen und erforderliche Wartungen. In einer Liste wird angezeigt, welche Aufträge fertig für den Druck sind, sich in der Warteschlange befinden oder bereits abgeschlossen wurden. Agfas kalibrierter Print Mode (CPM) wird im Asanti Workflow verwendet (analog ICC Profilen) und ermöglicht dem Operator schnelle Anpassungen und / oder die Erstellung neuer CPMs. Die Funktionalität mit mehreren Warteschlangen gewährleistet eine mühelose Auftragsplanung unter Berücksichtigung der verfügbaren Materialien.

UV-LED EINHEITEN

Luftgekühlte UV-LED Einheiten sind energieeffizient und ermöglichen den Druck auf hitzeempfindlichen Medien wie dünnen Folien, Papieren u.v.m.



ROLLENDRUCK ODER ROLLENDRUCK MIT FREEFALL

Der Oberon RTR3300 eignet sich ideal für Rollenaufträge in großen Auflagen, kann aber auch für Rollendruck mit Freefall verwendet werden. Freefall ermöglicht die weitere Bearbeitung der Materialien beim Drucken ohne das Ende des Druckvorgangs abwarten zu müssen. Es kann sowohl auf Einzel- als auch auf Dual-Rollen gedruckt werden.



UNTERBRECHUNGSFREIES TINTENVERSORGUNGSYSTEM

Die 4-Liter-Behälter ermöglichen ein langes, unterbrechungsfreies Drucken. Auch kann während des Druckens Tinte aufgefüllt werden.



Das perfekte Team: Tinten von Agfa

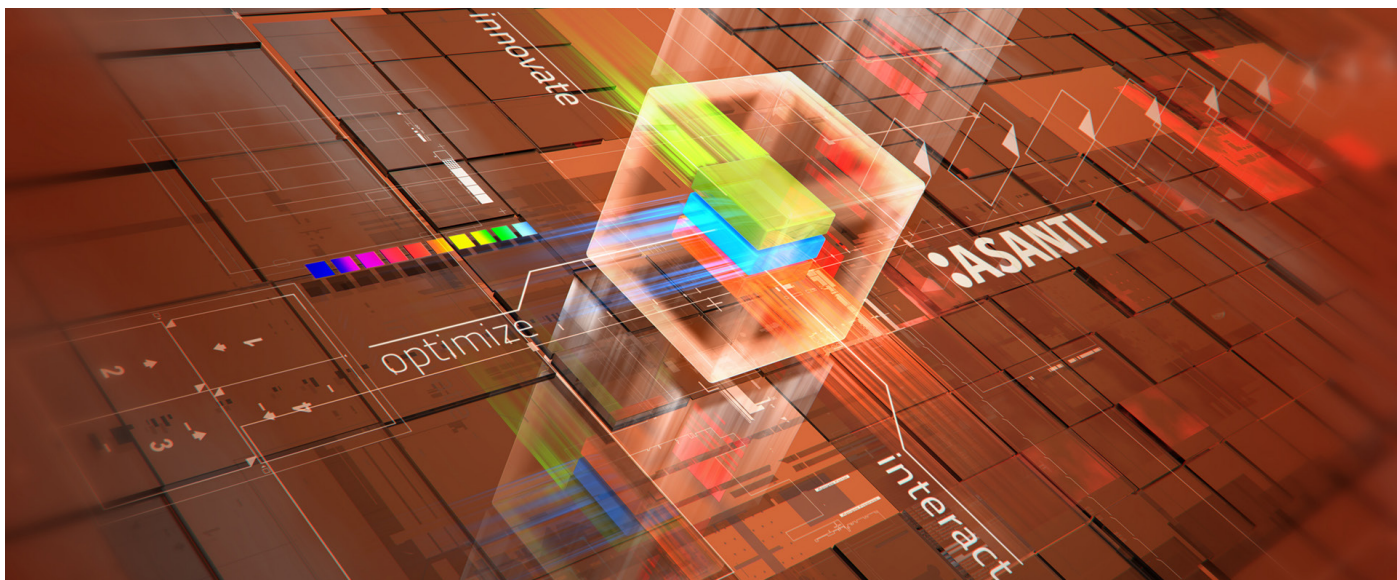
Die UV-LED Tinten von Agfa für den Oberon enthalten eine spezielle Formel für den Druck auf flexiblen Medien und erweitern so die Anwendungsmöglichkeiten. Unabhängig von Material oder Anwendungszweck (Innen- oder Außenbereich) sind Präzision und hervorragende Haftung gewährleistet.

Der niedrigste Tintenverbrauch überhaupt

Indoor oder Outdoor, GREENGUARD GOLD Zertifikate für die Serie der Agfa LED Tinten liefern damit das breiteste Anwendungsspektrum im UV Druckmarkt. Dank der patentierten Agfa „Thin Ink Layer“ Technologie erreichen wir mit allen Serien den niedrigsten Tintenverbrauch im Markt bei einem unvergleichlichen Farbraum.

Die hohen Standards, eigene Bewitterungskammern, sowie ständige Weiterentwicklungen sorgen für die immer gleich bleibende Tintenqualität. Dies hat zur Folge, dass unsere UV LED Drucksysteme seit der Einführung der LED Technologie keine Cappings mehr an den Druckköpfen benötigen.





Spezielle Workflow Software für Sign und Display

Agfas Asanti Workflow Lösung mit Adobe® APPE®

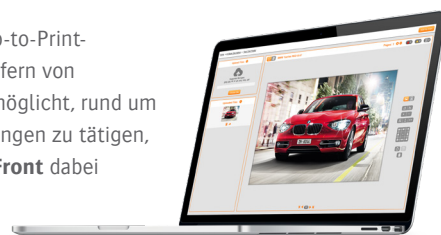
Der Oberon RTR3300 wird von der Workflow Software Asanti von Agfa gesteuert, die den gesamten Druckprozess von der Druckvorstufe über die Produktion bis zur Endverarbeitung übernimmt. So werden so viele Schritte wie möglich vereinfacht, optimiert und automatisiert, wodurch Sie eine leistungsstarke Lösung für eine noch höhere Produktivität erhalten.

Darüber hinaus reduzieren die intelligenten Bildverarbeitungsalgorithmen von Asanti den Tintenverbrauch und somit auch die Kosten und den ökologischen Fußabdruck. Die umfassende Integration von Dateibearbeitung, Farbverwaltung und Preflighting von Asanti sorgt für einwandfreie, fehlerfreie Aufträge, die Sie sofort an geeignete Large Format Ausgabegeräte weitersenden können.

Andere Möglichkeiten, die Asanti bietet, sind die Erstellung von personalisierten Produktivitätsmodi und Berichte über Auftragsparameter für eine noch bessere Kontrolle. Agfas kalibrierter Print Mode (CPM) wird im Asanti Workflow verwendet (analog ICC Profilen) und ermöglicht dem Operator schnelle Anpassungen und / oder die Erstellung neuer CPMs.

Web-to-Print

Als cloud-basierte Web-to-Print-Lösung, die es den Käufern von Druckerzeugnissen ermöglicht, rund um die Uhr online Bestellungen zu tätigen, wird Sie **Asanti StoreFront** dabei unterstützen, Ihren Kundenstamm zu erweitern.



Einfacher Dateiaustausch

Der Oberon RTR3300 integriert sich perfekt mit **PrintSphere**, dem cloud-basierten Service von Agfa, der eine standardisierte Möglichkeit für eine Automatisierung der Produktion, einen einfachen Dateiaustausch und sichere Datenspeicherung bietet.



Hohe Produktivität. Topp Qualität. Niedrigster Verbrauch.

Erreichen Sie für Sign & Display eine nie da gewesene Druckqualität und Produktivität. Gehen Sie weit über den derzeitigen Druckstandard hinaus und produzieren Sie lebhaftere Drucke in hoher Geschwindigkeit. Erleben Sie mit Agfa das Beste aus beiden Welten. Herausragende Qualität wurde noch nie in so kurzer Zeit mit so wenig Tintenverbrauch erreicht.

Treten Sie mit den Large Format Lösungen von Agfa in ein neues Zeitalter hoher Produktivität und Top Qualität ein!

Technische Daten

OBERON RTR3300 6 FARBEN		OBERON RTR3300 4 FARBEN + WEISS
TECHNISCHE DATEN MEDIEN UND DRUCK		
Druckbreite (min. – max.)	Einzelrolle: 61 – 330 cm Dual-Rolle: 61 – 160 cm Optional: Dual-Rollenkit mit Unterstützung für zwei Rollen verfügbar	
Randloser Druck mit Mesh-Kit	Bis zu 330 cm Medienbreite	
Mediendicke	Minimal: 0,2 mm /Maximal: 3,0mm	
Max. Rollengewicht (inkl. Stab)	160 kg (180 kg) über 3,3 m oder 0,5 kg/cm Medienbreite	
Max. Rollendurchmesser	36 cm	
PRODUKTIVITÄT		
Entwurfmodus	Bis zu 224 m ² /Std.	
Expressmodus	150 m ² / Std.	
Produktionsmodus	85 m ² / Std.	
Standardmodus	43 m ² / Std.	
High-Quality-Modus	25 m ² / Std.	
DRUCKKÖPFE UND TINTEN		
Druckköpfe	6 Kyocera-Hochfrequenzdruckköpfe	6 Kyocera-Hochfrequenzdruckköpfe
Tinten	6 x LED-aushärtende Tinten CMYKcLm 1470, GREEN-GUARD GOLD zertifiziert	4 x LED-aushärtende Tinten CMYK + 2 x W Oberon 1470 (Weiß ist eine werkseitig instal-lierte Option.) GREENGUARD GOLD zertifiziert
BILD- UND TEXTQUALITÄT		
Bildqualität	Expressmodus bis High-Quality-Modus	
Textqualität	Lesbare 4-Punkt-Schriften	
ABMESSUNGEN UND GEWICHT DER MASCHINE		
Druckerabmessungen (B x H x T)	6620 x 1960 x 2040 cm	
Druckergewicht	4600 kg	
Stellfläche	9,62 x 4,36 m	
UMGEBUNGSBEDINGUNGEN		
Temperatur	18-26°C	
Relative Luftfeuchtigkeit	35-70%	
STROM- UND DRUCKLUFTVERSORGUNG		
Europa	400 V 3-Phasen-Sternschaltung mit Nullleiter (3 x 30 A) 50/60 Hz	
RIP-SYSTEMINTEGRATION/ WORKFLOW SOFTWARE		
Integrierte Lösung mit Asanti und PrintSphere, andere RIPs auf Anfrage Medien-/Tintenprofile des Oberon RTR3300 standardmäßig mit Asanti vorhanden		
SICHERHEITZERTIFIZIERUNGEN		
CE, FCC, NRTL, ROHS		

www.agfa.com

© Copyright 2021 Agfa NV. Alle Rechte vorbehalten.

AGFA und die Agfa-Raute sind eingetragene Marken des Unternehmens Agfa-Gevaert NV Belgien oder dessen Tochtergesellschaften. Oberon, Asanti und PrintSphere sind Marken der Agfa NV. Alle weiteren Marken- und Produktnamen in diesem Dokument können Marken, Warenzeichen oder eingetragene Warenzeichen ihrer jeweiligen Eigentümer sein. Änderungen der Produktspezifikationen ohne vorherige Mitteilung vorbehalten. Alle in diesem Dokument enthaltenen Informationen zur Produktivität dienen lediglich der Orientierung. Die Spezifikationen sind abhängig von den verwendeten Medien.